

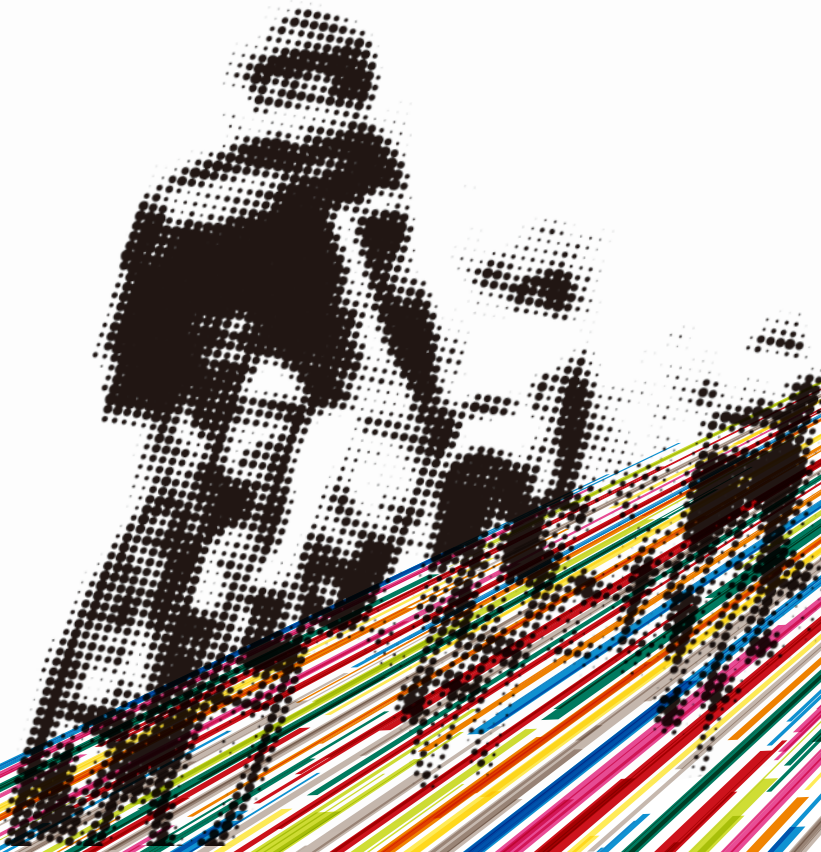
Mt.富士ヒルクライム



参加のご案内

Race Guide

2016.5.26_ver1-1



- 開催日 2016年6月12日(日)
- 会場 山梨県富士北麓公園(富士吉田市)～富士スバルライン～山梨県側富士山五合目
- 主催 Mt.富士ヒルクライム大会実行委員会
(構成団体：山梨県自転車競技連盟、山梨県サイクリング協会、富士吉田市陸上競技協会、山梨日日新聞社、山梨放送)
- 協力 山梨県道路公社、公益財団法人富士吉田体育協会、富士急トラベル株式会社、富士観光開発株式会社、
南都留郡陸上競技協会、都留市陸上競技協会
- 協賛 メルセデス・ベンツ日本株式会社、呉工業株式会社、江崎グリコ株式会社、株式会社ウェイブワン、富士急行株式会社 他

大会に関するお問い合わせ

〒152-8532
東京都目黒区原町1-31-9
Mt.富士ヒルクライム大会事務局
6/10(金)17:00まで funride-event@runners.co.jp

宿泊に関するお問い合わせ

〒403-0005
山梨県富士吉田市上吉田2-5-1 Q-STAビル2階
富士急トラベル(株)富士吉田支店 担当:加藤、佐野、外川
Tel.0555-21-1052 / Fax.0555-23-4309 (平日10～17時)

湧きいでる、
富士山の
くつろぎがある。



温泉棟:大風呂、露天風呂、高濃度炭酸泉、バナジウム風呂、ジェットバス、寝湯、サウナ、水風呂/有料サービス:ボディクリーン(あかすり)、岩盤浴
休憩棟:●2F...創作旬彩「ふじやまダイニング」、リラックスする一む「うたた」●3F...展望休憩室、ボディケア&リフレ、東洋整体 ●4F...リラクセスエアリア、アロマトリートメント「Mimpi」

くわしくはコチラ



中央自動車道/河口湖IC 0分

手ぶらでOK (タオル・館内着付)

ポイントカード会員様割引あり

フジマイフロ
tel.0555-22-1126
http://www.fujiyamaonsen.jp

■富士急ハイランド隣接
■富士山駅より無料シャトルバス 5分
〒403-0017 山梨県富士吉田市新西原4-17-1

 ふじやま温泉

●通常入館料
(バスタオル・フェイスタオル・館内着付)
おとな 平日 1,400円 土日 1,700円
こども 平日 700円 土日 850円
●年中無休(メンテナンス休業日あり)
温泉ご利用者 P 駐車場無料

Index 目次

スケジュール [Time schedule].....P1	6月12日の駐車場 [Parking (6/12)].....P8
大会要項 [Information].....P2-3	6月12日の会場ガイド [Venue Guide (6/12)].....P9
規則 [Regulation].....P4	コースマップ [Course map].....P10
6月11日のアクセスおよび駐車場 [Access & Parking (6/11)].....P5	フィニッシュ地点マップ [Finish point map].....P11
6月12日の会場ガイド [Venue Guide (6/12)].....P7	下山について [Racer Flow Line at Descending].....P12
	ランフォト2.0.....P13

Time schedule

2016年6月11日(土)

- 10:00 駐車場オープン・サイクルエキスポ開場
- 12:00 受付開始
- 16:00 ウェルカムパーティー開始
- 20:00 受付終了

2016年6月12日(日)

- 3:00 富士スバルライン交通規制開始
- 4:00 駐車場オープン
- 6:00 選手整列開始
- 6:10 五合目行き荷物預かり終了
- 6:40 開会式、スタートセレモニー
- 7:10 第1スタート(主催者選抜クラス 101~)
- 7:15 第2スタート(ジュニア男女、女子 2001~)
- 7:20 第3スタート(男子 3001~)
- 7:25 第4スタート(男子 4001~)
- 7:30 第5スタート(男子 5001~)
- 7:35 第6スタート(男子 6001~)
- 7:40 第7スタート(男子 7001~)
- 7:45 第8スタート(男子 8001~)
- 7:50 第9スタート(男子 9001~)
- 7:55 第10スタート(男子 10001~)
- 8:00 第11スタート(男子 11001~)
- 8:05 第12スタート(男子 12001~)
- 8:10 第13スタート(男子 13001~)
- 8:15 第14スタート(男子 14001~)
- 8:20 第15スタート(男子 15001~)
- 10:05 第1関門(9.5km 地点)閉鎖
- 10:55 第2関門(17.2km 地点)閉鎖
- 11:30 表彰式
- 11:40 フィニッシュ(24km 地点)閉鎖
- 13:45 富士スバルライン交通規制解除

開催中止時のお知らせ

悪天候や災害等で大会を中止する場合は、大会当日5:00に大会ホームページでお知らせいたします。
電話でのお問い合わせはご遠慮ください。



<http://www.fujihc.jp>

下山スケジュール

- 8:50 第1グループ下山
- 9:05 第2グループ下山
- 9:20 第3グループ下山
- 9:35 第4グループ下山
- 9:50 第5グループ下山
- 10:05 第6グループ下山
- 10:20 第7グループ下山
- 10:35 第8グループ下山
- 10:50 第9グループ下山
- 11:05 第10グループ下山
- 11:15 第11グループ下山
- 11:25 第12グループ下山
- 11:35 第13グループ下山
- 11:45 第14グループ下山
- 11:55 第15グループ下山
- 12:10 第16グループ下山
- 12:25 第17グループ下山
- 12:40 第18グループ下山
- 13:25 最終下山終了予定

※フィニッシュ後、一番近い時刻の下山グループに整列してください

🏔️ 駐車場

駐車場オープン 大会前日 6/11 (土) 10:00～20:00 県立富士北麓駐車場・富士急ハイランド駐車場
大会当日 6/12 (日) 4:00～15:00 各指定駐車場 ※駐車券が必要です。

警察の指示により、駐車場の渋滞を緩和するため、あらかじめ駐車場を指定させていただきました。係員の指示に従い、指定の駐車場に駐車してください。指定された駐車場以外では駐車できません。

また、駐車券のない方は駐車できません。

※大会当日の駐車券は、前日受付時にナンバーカードと一緒にお渡しします。

※各駐車場については、大会ホームページの「マイページ」および、前日に受け取った駐車券の裏面をご覧ください。各自の駐車場の場所を必ず確認してください。

※大会前日の駐車場は、県立富士北麓駐車場と富士急ハイランド駐車場のみとなります。

両駐車場からは巡回バスが運行します。大会前日は駐車券は必要ありません。

大会前日 (6/11 sat)

🏔️ 選手受付 12:00～20:00 (大会当日の選手受付は一切行いません)

場 所 富士北麓公園 陸上競技場 ※代理受付は可能です。

配布物 ①荷物預け袋 ②ナンバーカードセット (ナンバーカード1枚、ナンバーカードシール1枚、バーコードシール1枚、安全ピン、計時タグ装着説明書) ③参加賞 (Tシャツ&オリジナルネームシール)

※ナンバーカードは背中にしっかり見えるように、ナンバーカードシールは荷物預け袋の両面に、バーコードシールはヘルメットの前面につけてください。

受付までの流れ

- (1) 大会インフォメーションメールの配信(6月9日)。
- (2) 大会ホームページにアクセス「マイページ」を開く。
- (3) 「エントリー履歴」の「第13回Mt.富士ヒルクライム」のなかにある、赤い「お知らせ」ボタンを押す。
- (4) 「大会インフォメーション」画面内にある青い「すべてを印刷する」ボタンを押す。
- (5) 印刷用の画面が表示されます。その画面を印刷して大切に保管してください。
- (6) 印刷紙を6月11日(土)の受付時間(12～20時)に会場内の受付店とへご持参ください。

ナンバーカード及び、参加賞などと交換いたします。

※印刷できる環境がない方は、スマートフォン・携帯電話で「大会インフォメーション」画面を表示させ、受付係へお見せください。

※携帯電話からは、モバイルRUNNETの「マイページ」へアクセスしてください。

⇒ <http://runnet.jp/>

①「6.マイページ・設定変更」を選択し、「1.出場予定大会」を選択してください。

②「エントリー済み大会一覧」の中の「第13回 Mt.富士ヒルクライム」にある、赤字の「大会からお知らせがあります」をクリックすると、「大会インフォメーション詳細」画面が表示されますので、そちらを掲示してください。

🏔️ 自転車預かり受付 12:00～20:00

場 所 富士北麓公園 体育館 メインアリーナ

ご希望の方の自転車を預かります。預かり所には選手以外入場できません。

大会当日の自転車受け取りの際は、係員がナンバーカードと荷札の照合をいたします。

🏔️ オフィシャルメカニック

- ・本大会はオフィシャルメカニックサポートをご用意しています。
 - ・部品が必要な場合は有償となります。また、部品や対応する工具がない場合もあります。あらかじめご了承ください。
 - ・緊急時の応急処置の際に、自転車に傷、汚れがつくこともあります。
 - ・あくまでも応急処置ですので、後日サイクルショップで再点検や部品交換を行うことをおすすめします。
- ※整備不良車、レース出場後のメンテナンスには対応していません。

大会当日 (6/12 sun)

🏔️ 給水所／救護所／トイレ／更衣室

給水所、救護所、トイレとも、メイン会場の富士北麓公園、第1関門、第2関門、フィニッシュ地点の五合目に設置します。更衣室は、富士北麓公園陸上競技場内の更衣室をご利用ください。

※各自が必ずボトルを用意し、給水所内で停車して給水してください。走行しながら水を受け取ることは禁止します。

※トイレはかならず既存および仮設トイレをご利用ください。

応援者用インフォメーション

■バス送迎について (自転車の持ち込みはできません)

大会当日、県立富士北麓駐車場、シチズン時計マニュファクチャリング、富士急ハイランド、くぬぎ平スポーツ公園、全国育樹祭記念広場より、バスにて送迎いたします。※船津公園墓地、ドギーパークから会場までは徒歩となります。

送迎スケジュール

スタート前・・・各駐車場から富士北麓公園まで 4:30～6:00(最終6:00発)

スタート後・・・各駐車場と富士北麓公園を巡回 8:30～14:00(最終14:00発)

■応援バスについて

6:15 県立富士北麓駐車場より、五合目行きのバスが出発します。

※富士北麓公園からは出発しません。ご注意ください。

12:40 五合目より県立富士北麓駐車場行きのバスが出発します。

🏔️ 預かり自転車の受け取り 4:00～7:30

場 所 富士北麓公園 体育館メインアリーナ

自転車受け取りの際は、係員がナンバーカードと荷札の照合をいたします。

五合目行き(下山時) 荷物預かり受付 4:00～6:10

場所 ナンバーカード1～9000番台 富士北麓公園 大駐車場
 ナンバーカード10000～15000番台 野球場(外側)

選手受付時にお渡しする「荷物預け袋」の所定の位置とその反対面に「ナンバーカードシール」を貼っていただいた上で、各自のナンバーカード番号が表示してあるカゴに入れてください。

※荷物車が五合目に移動しますので、6:10以降の荷物の預かりはできません。
 ※積載は荷物預け袋に入れた荷物のみお預かりします。荷物預け袋のサイズは縦60cm、横40cmです。



会場荷物預かり 預かり 4:30～8:15 / 返却 9:30～13:00

場所 富士北麓公園体育館 サブアリーナ

車以外で来場される方のために、荷物預かり所を設置します。
 受付時に荷札を渡しますので、ご自身のナンバーを記入して荷物につけて、窓口にお出してください。
 ※荷物の受け取りの際は、ナンバーカードと荷札の照合をいたします。

スタート整列 6:00～

係員の誘導に従い、先頭の種目別プラカードのうしろに整列してください。(整列場所は、9ページをご参照ください)

※整列時はできるだけ前に詰めて並んでください。

※決められたスタート時間に遅れた場合は、最終組からのスタートになります。

スタート 7:10～

スタート後、記録計測開始地点まではパレード走行とし、先導車を追い越してはいけません。

記録計測開始地点(富士北麓公園から1.3km地点、胎内交差点)より、フリー走行とします。

関門/関門閉鎖時刻

第1関門	10.5km地点	関門閉鎖	10:05
第2関門	17.2km地点	関門閉鎖	10:55
フィニッシュ	24.0km地点	関門閉鎖	11:40

※関門閉鎖時刻までに通過できない場合は、競技中止とします。その場合は、係員の誘導に従い、すみやかに競技を終了してください。

※関門からは、収容車に乗車し、五合目まで上がり、荷物を受け取ってからバスで下山します。

※関門閉鎖時刻後にコース上を走行している(関門まで到着していない)選手は収容車に乗車していただきます。

五合目での荷物受け取り

ナンバーカードによって、受け取る場所が異なります。

1～11000番台:第2駐車場

12000～15000番台:第1駐車場

係員の誘導に従って受け取ってください。

荷物を受け取ったら、速やかに着替え等を行い、下山待機場所へ移動してください。

五合目敷地内は大変混雑します。速やかな下山にご協力をお願いします。

下山について

フィニッシュ後は係員の誘導に従い、すみやかに下山の準備をしてください。準備が出来次第、整列順にグループで下山します。

※危険防止のため、個人で下山することは禁止いたします。

・下山最終グループの12:40に下山スタートできない選手、および防寒着ジャンパー、手袋などの着用がない選手は、バスでの下山となります。

・下山グループの先頭と最後尾には誘導車がつきます。先頭誘導車を追い越したり、最後尾誘導車より遅く行くことはできません。

・下山時は必ず道路左側(左端)を走行してください。道路中央から右側は競技中の選手が上ってくるため、カーブは特に注意してください。

・下山の先頭の選手は誘導車との距離を10m以上空け、追突に十分注意してください。

・下山途中でトラブルが発生した場合は、下山パトロール隊が後尾の誘導車に合図してください。

・スパルライン最後の右カーブ(胎内交差点)とメイン会場に入る際の右カーブは、スピードが出て非常に危険です。十分に減速して曲がるようにしてください。

・会場到着後、計時用タグを返却して解散となります。

下山パトロール隊

参加者の有志による「下山パトロール隊」が下山時の先導役を担います。パトロール隊の指示に従って下山してください。

※指示に従わない方を、危険運転とみなして警察に通報する場合があります。



リタイアについて/バスで下山される方へ

競技中、何らかのトラブルによりコース途中でリタイアする場合は、コース上の係員に申し出てください。リタイア時は、収容車に乗り換えて五合目まで上がり、下山時着用荷物を受け取ってから、収容車で下山となります。

※下車および自転車の返却は、富士北麓公園内の大駐車場となります。

記録計測

- ・メイン会場の富士北麓公園から胎内交差点(約1.3km地点)までをパレード区間とし、胎内交差点から富士スバルライン五合目(フィニッシュ)までのネットタイムを計時いたします。
- ・記録計時用タグは足首へ取りつけてください。(取りつけ方法は、タグに同封のチラシでご確認ください)
- ・記録計時用タグは下山後、かならず返却してください。未返却の場合は、5,400円を請求いたします。
※主催者選抜クラスは、計時開始ポイントを先頭選手が通過してから各自のフィニッシュタイムまでを計時します。
※一般クラスは各自の計時開始ポイント通過～フィニッシュタイムを計時します。
- ・19km～20kmの1km間(最大勾配7.8%)は「山岳スプリット区間」と設定し、ネットタイムを計時いたします。

表彰

表彰対象

- ・総合優勝/男女各1名(全カテゴリーで最速タイム)
- ・主催者選抜クラス 1～8位
- ・男女年代別 各1位～8位
- ・山岳スプリット賞(19～20km地点間の最速タイム) 男女各1位
- ・フライテストホープ賞(22歳以下の最速タイム) 男女各1位

表彰式は11:30よりステージにて行います。フィニッシュ後、「LAP CLIP」にて各自でご確認いただき、下山後ステージ前にお集まりください。

走行上の注意

- ①左側(左端走行)とし、センターラインを越えての右側走行は禁止します。
※特に右カーブを走行する時は、センターラインに寄りすぎないように注意してください。後方からの選手やセンターライン側を走行する大会関係車両、下山車両、下山選手が走行します。
- ②追い越しは、後ろから声をかけてから行ってください。お互いが譲り合っでの安全走行にご協力ください。
- ③下山時、下山誘導車を追い越したり、後尾車より遅く走行することは禁止します。
- ④主催者が危険と判断した参加者は失格とします。場合によっては次年度以降のエントリーをお断りさせていただきます。

競技上のルール

- ①グローブとヘルメットの着用、下山時の防寒着の着用を義務付けます。
- ②DHハンドル、スピナッチ、クリップオン、アクションカメラ等のカメラ類の装着は禁止します。
- ③主催者が危険と判断した選手や改造車両は失格とします。場合によっては、次年度以降エントリー不可などのペナルティを課す場合があります。



スピナッチ



クリップオン



DHハンドル

注意事項

- ①地震・風水害・事件・事故・荒天(降雪、降雨、強風、雷等)・疫病その他の理由で、大会を中止・中断する場合があります。その場合の参加料返金の有無、金額等については、その都度主催者が判断し、決定します。
- ②競技中は競技役員の指示に従って、安全に競技に参加してください。
- ③大会開催中のケガ等に関しては、応急の処置のみ行います。かならず救護テントに申し出てください。
- ④大会開催中のケガ等に関しては、主催者加入の傷害保険の範囲内のみの補償となります。それ以外の補償を希望する方は、事前に各自の責任において保険に加入してください。また、エントリー者以外は保険の対象になりません。

本大会では、参加者に対して災害補償規程を有しており、該当の保険に加入しております。

【加入保険：エース損害保険】

・死亡、後遺障害 200万円 ・入院(日額) 3千円 ・通院(日額) 2千円

※レース中に限らず大会当日の自転車(フレーム・パーツ)の破損・紛失・盗難等は、保険対象外です。補償内容に不安がある方は、各自で新たに保険に加入されるようお願い申し上げます。

- ⑤大会参加にあたっては、十分なトレーニングを積み、健康状態に留意して参加してください。また、体調不良の際は無理せず、勇気をもって棄権するように心がけてください。
- ⑥大会会場周辺は「富士箱根伊豆国立公園」のため、会場周辺やコース上でのキャンプは一切禁止します。
- ⑦大会出場中の映像、写真記事、新聞、雑誌、インターネットへの掲載権は主催者に属します。
- ⑧ゴミは各自でお持ち帰りください。やむを得ずゴミを捨てる場合は、燃えるゴミ/ビン・カン/ペットボトルの分別をお願いいたします。
- ⑨大会期間中に限らず、道路交通法を守り、正しく走行してください。
- ⑩盗難防止のため、警備員が会場内を巡回しておりますが、自転車から離れる際はカギをかけたり、仲間に一声かけるなどして自転車の管理に十分ご注意ください。
- ⑪大会開催中の飲酒は一切禁止します。
- ⑫急激な天候悪化や自然災害等により、競技を中断する場合があります。その際は係員の指示に従って行動してください。

6月11日(土)の会場・駐車場へのアクセス

※6月12日(日)のアクセスは割り当てられた駐車場により異なります。



**富士北麓公園へは駐車できません。
 県立富士北麓駐車場と富士急
 ハイランド駐車場をご利用ください**

※中央自動車道 河口湖ICおよび
 東富士五湖有料道路・富士吉田ICから
 会場までは約20分

前日受付(土曜日)の 富士北麓公園には選手専用駐車場がありません。 お車での直接来場は出来ませんのでご注意ください。

下記、案内をお読みいただきシャトルバスまたは徒歩、自転車でご来場願います。

6月11日(土)の前日受付は**20:00**まで行っております。
以下の方法でお車を各駐車場へ駐車させてから受付会場へお越しください。



お車での直接来場禁止



受付会場に向かうには

1 富士急ハイランド駐車場
山梨県立富士北麓駐車場
河口湖I.C.下車、約5分。
参加案内の地図をご確認ください。

SHUTTLE BUS
随時運行
運行時間 11:00~19:30



まずは駐車場へ!
お車はシャトルバス
運行付き駐車場か、
宿泊場所の駐車場に
駐車し、受付会場へ
お越しください。

2 宿泊場所の駐車場

徒歩
OR
自転車

受付会場
富士北麓公園

受付時間

OPEN

12:00

↓

CLOSE

20:00

受付は20時まで行っておりますので、
ご予約にあわせてごゆっくりお越しくださいませ。

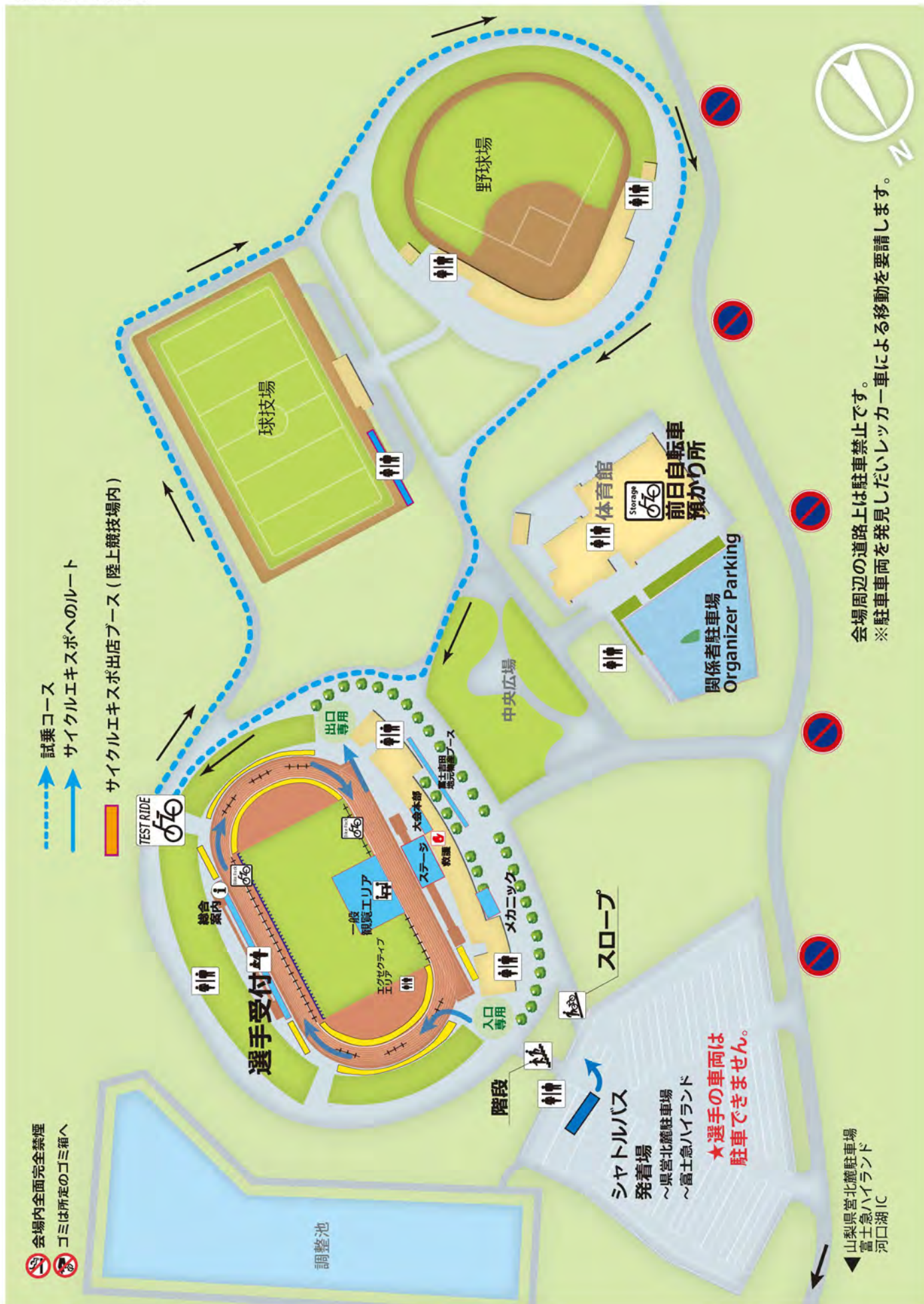


CAUTION!

自転車で移動する際のお願い

駐車場また宿泊場所から大会会場(受付会場)への自転車移動および輪行、
自走の場合は**必ずヘルメット着用**のうえご来場くださいませ。

会場図 (前日)

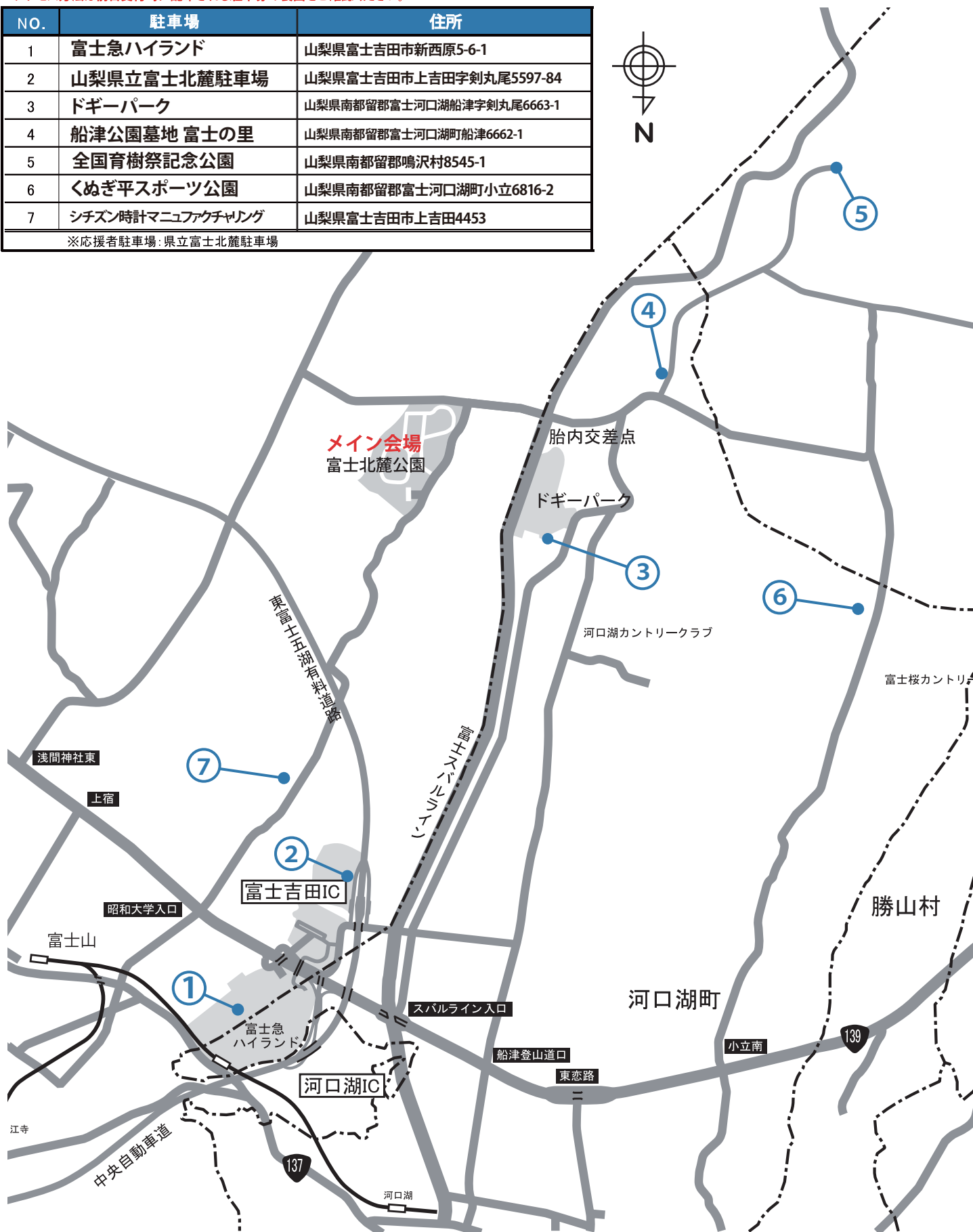


6月12日(日)の駐車場

※アクセス方法は前日受付時に配布される駐車券の裏面をご確認ください。

NO.	駐車場	住所
1	富士急ハイランド	山梨県富士吉田市新西原5-6-1
2	山梨県立富士北麓駐車場	山梨県富士吉田市上吉田字剣丸尾5597-84
3	ドギーパーク	山梨県南都留郡富士河口湖船津字剣丸尾6663-1
4	船津公園墓地 富士の里	山梨県南都留郡富士河口湖町船津6662-1
5	全国育樹祭記念公園	山梨県南都留郡鳴沢村8545-1
6	くぬぎ平スポーツ公園	山梨県南都留郡富士河口湖町小立6816-2
7	シチズン時計マニファクチャリング	山梨県富士吉田市上吉田4453

※応援者駐車場: 県立富士北麓駐車場



6月12日の会場内スタート待機図(暫定)

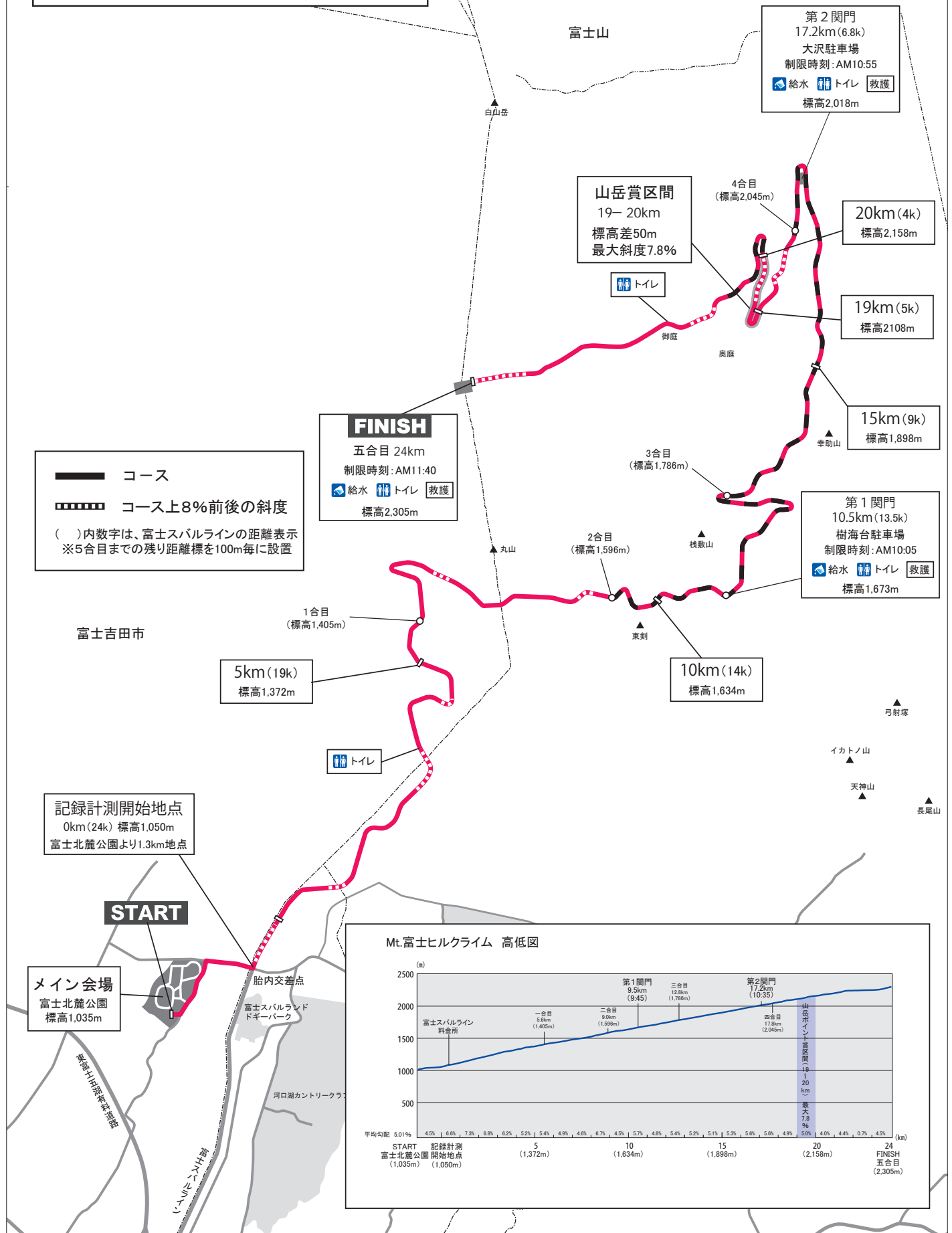


第10～15 スタート【10,001～15,000 番台】は、野球場前で荷物を預けてください。預けた後は、スタートブロックで待機してください。

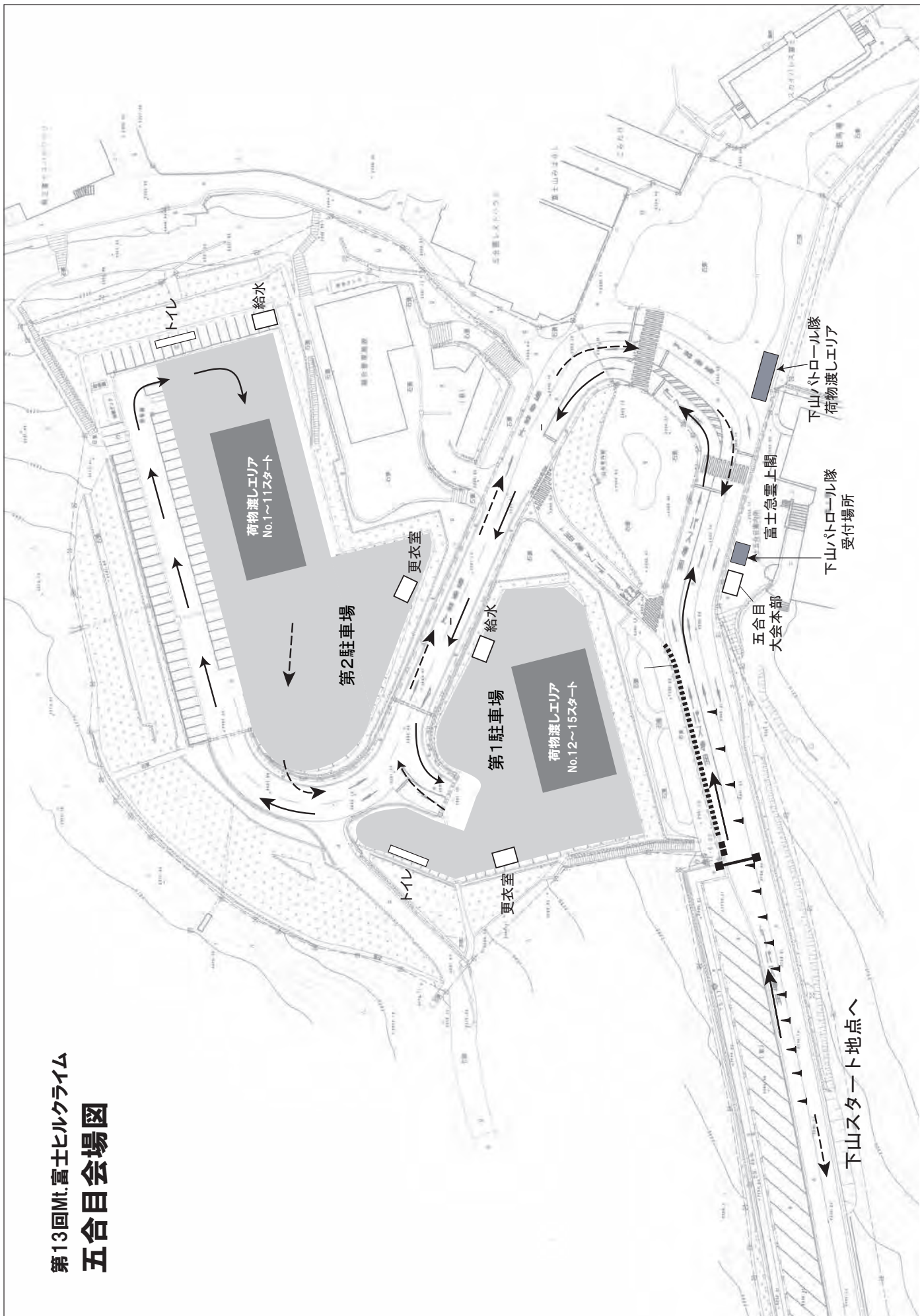
※荷物預かり場所 A、B は下山パトロール隊用の荷物預かり場所です。

第1～9 スタート【101～9000 番台】は大駐車場荷物を預けてください。預けた後は、スタートブロックで待機してください。

第13回Mt.富士ヒルクライム コース図



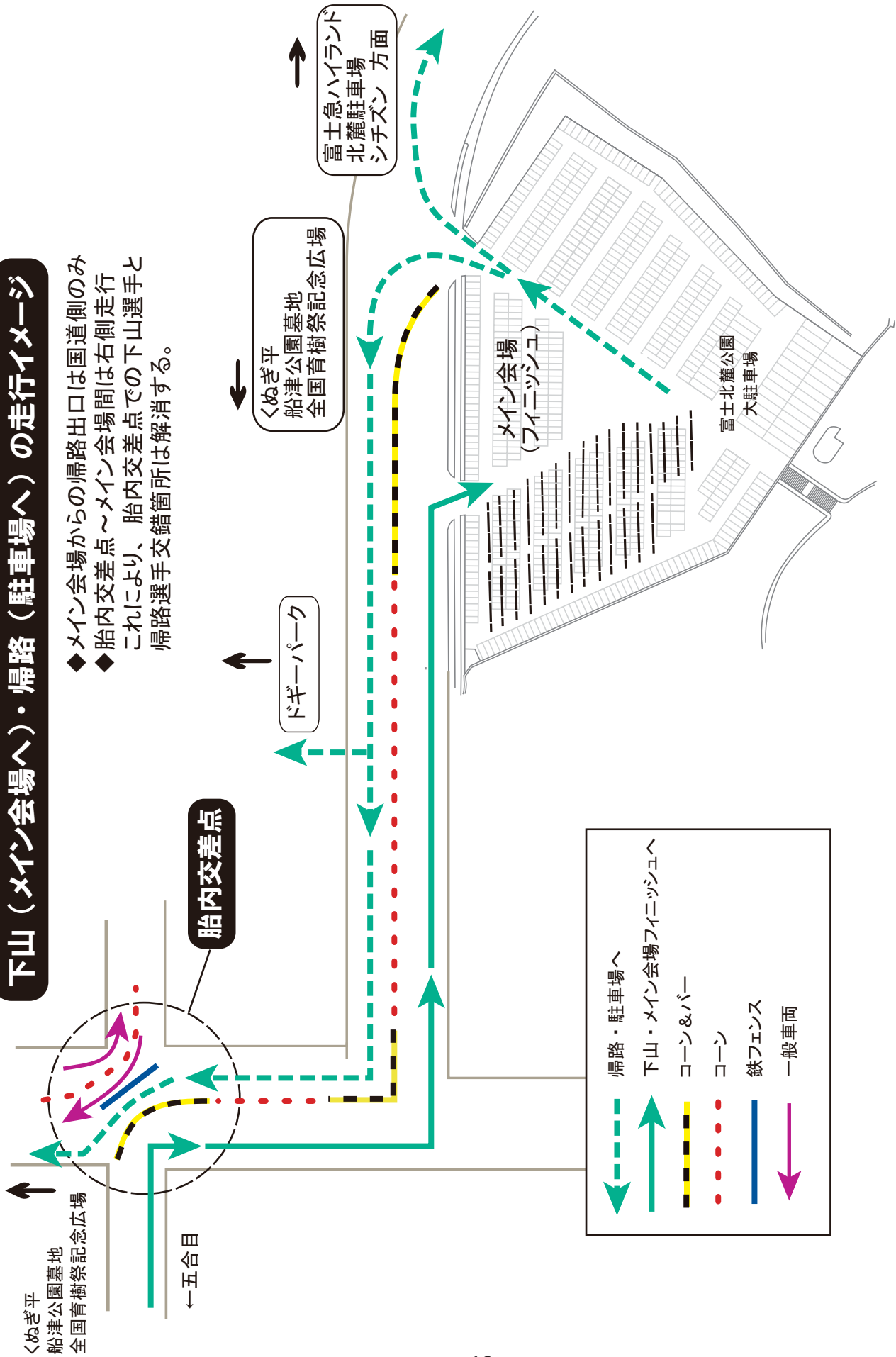
第13回Mt.富士ヒルクライム
五合目会場図



下山時/下山後の走行について

下山（メイン会場へ）・帰路（駐車場へ）の走行イメージ

- ◆メイン会場からの帰路出口は国道側のみ
- ◆胎内交差点～メイン会場間は右側走行
これにより、胎内交差点での下山選手と
帰路選手交錯箇所は解消する。



帰る選手は必ず一時停止し、警備員および監察員の指示に従い、横断してください

仲間と家族とシェアしましょう
“登録”をお忘れなく！



カメラマンが撮ったあなたのレースシーン写真を Facebook に自動投稿できます！

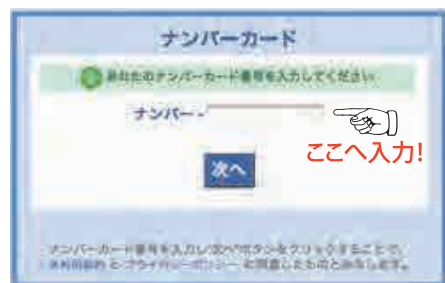
FREE

Mt.富士ヒルクライムでは、プロカメラマンが撮影したあなたの写真を、大会当日のうちに
ご自身の Facebook タイムラインへ自動投稿できるサービスをご利用いただけます！
もちろん無料のサービスです！（事前登録が必要です。）

①大会HPでナンバーカードを登録しよう！

〈登録方法〉

- ①大会HPの登録ページに埋め込まれているウィジェットへあなたのナンバーカード番号を登録してください。大会前でも大会後でも登録できます。
- ②Facebookへログインしてください。
- ③写真の公開範囲を選択し、Facebookページへの写真投稿を承認してください。
- ④大会後、あなたの写真が登録したFacebookページへアップロードされます。



登録開始日や登録の詳細は、大会HPをCHECK!!

②レース会場で写真撮影!!

専属カメラマンがレース中はもちろん、レース前後も会場でああなたの写真を撮影します。
カメラマンを見かけたらスマイル及びフォームを意識してください！
※専属カメラマンによる撮影が対象です。

③あなたのFacebookへ自動投稿!!

- ①で登録したFacebookアカウントへ、写真を自動アップロード!!

撮影された写真は、その場でアップロードされるので、ほぼリアルタイムでああなたの写真へ「いいね！」や「コメント」が寄せられます！

※公開範囲は①の登録時に選択することができます。

※注意事項

- ・当サービスは無料でご利用頂けます。
- ・当サービスをご利用するには Facebook アカウントが必要になります。
- ・大会後の事後登録によるサービス利用も可能です。
- ・大会後、写真がまだアップロードされていない場合はしばらくたってから再度ご確認ください。
- ・ご提供させて頂くお写真の枚数・内容は場合によってはご期待に添えないことがありますのでご了承ください。



④完走記録証はランフォトでダウンロード！

記録証は、大会ホームページよりダウンロードできます。大会後1週間程度で公開予定。
撮影ポイントを通過した前後数秒の写真のみを掲載するので、簡単にご自身の写真を見つけることができます。

 **メルセデス・ベンツ日本**

メルセデス・ベンツは、昨年に引き続き、大会先導車の提供により、皆様の走りをサポートいたします！メルセデス・ベンツブースでは、メルセデスの最新モデルの展示に加え、オリジナルグッズがもらえるフォトキャンペーンや、オリジナルボトルをプレゼントするキャンペーン、オーナー様向けバイクメンテナンスなど、コンテンツが盛りだくさんです。是非メルセデスブースにお立ち寄りください。また、大会参加者様へ、ASSOSコラボウェアが当たるキャンペーンも実施します！（締切6月5日(日)24時）
⇒ http://mb-live.jp/campaign/ca_fujihc_reporter_160531.html

 **呉工業**

第13回Mt.富士ヒルクライムにご出場予定の皆様こんにちは、呉工業です。レースが近づいて参りましたが皆様コンディションはいかがですか。自転車専用ケミカルKURE「Made For Speed」は今年も皆様のレースをサポートいたします！6/11（土）の前日受付日にKUREブースにてチェーンの洗浄・注油を実施いたしますので、自慢の愛車をお持ちになって是非お立ち寄りください！
⇒ <http://www.kure.com/speed/>

 **江崎グリコ**

グリコパワープロダクションが今年も富士ヒルクライムを強力サポート！第1回大会から富士ヒルクライムをサポートしているグリコパワープロダクションが、今年もブース出展します！CCDドリンクをはじめ、エキストラ・アミノ・アシッド、エキストラ・オキシアップなど、皆さんの走りをサポートするアイテムが揃っています。今年はさらに強力なアイテムが加わる予定！グリコパワープロダクションブースに注目です！
⇒ http://www.glico.co.jp/info/pwr_pro/

 **WAVE ONE**

「第13回Mt.富士ヒルクライム」の完走タイム入りフィニッシュージャージの予約受付中！
⇒ <http://store.shopping.yahoo.co.jp/waveone/a5a4a5d9a5.html#finisher>
タイムによって購入できるジャージのカラーが決まります！詳しくはこちらのブログで！
⇒ <http://ameblo.jp/wave-one/entry-12162018583.html>

 **日本最大級純木造浴室天然温泉・ふじやま温泉**

富士山の麓に湧く良質な自家源泉の湯と富士山の眺望が楽しめる純和風天然温泉施設「ふじやま温泉」。
伝統的な「和の安らぎ空間」を提供するとともに、富士山の四季と恵みを五感で満喫でき、疲労回復やストレス解消にも有効な癒しの施設です。
5種類の内風呂や露天風呂、サウナや岩盤浴なども完備し眺望の良い休憩室やレストラン、ボディケアもごさいます。ごゆっくり疲れを癒してください。
⇒ <http://www.fujiyamaonsen.jp/>